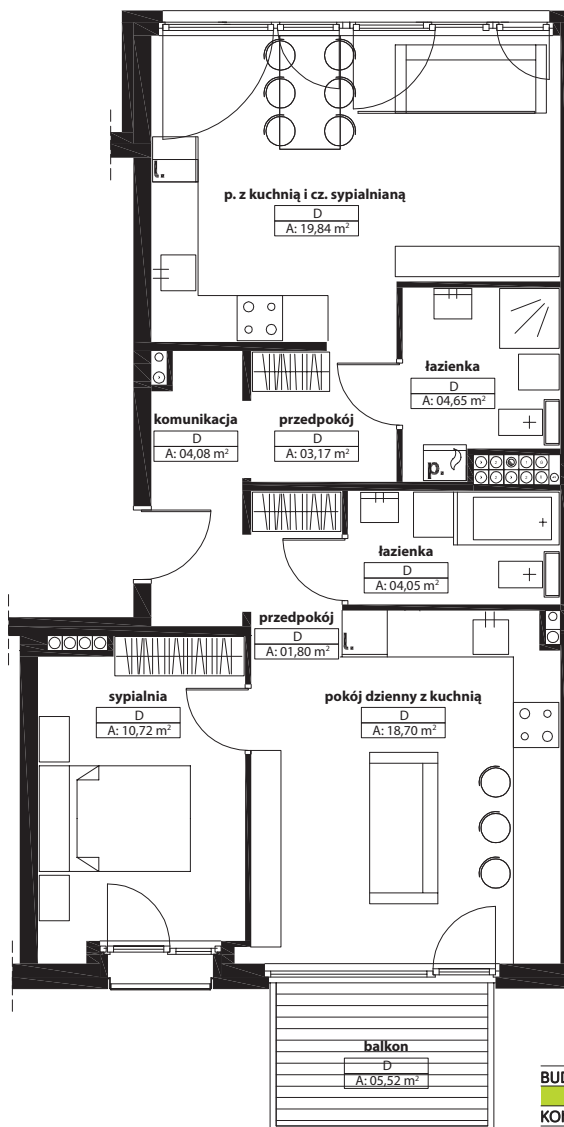


BUDYNEK D, MIESZKANIE: DC.02.06
2-MIESZKANIOWE

ILOŚĆ POKOI: **3**

POWIERZCHNIA
UŻYTKOWA: **67,01 m²**

KONDYGNACJA: **2 piętro**



BUDYNEK	D
KOMUNIKACJA	4,08
PRZEDPOKÓJ	3,17
POKÓJ Z KUCHNIĄ I CZ. SYPIALNIANĄ	19,84
ŁAZIENKA	4,65
PRZEDPOKÓJ	1,80
ŁAZIENKA	4,05
POKÓJ DZIENNY Z KUCHNIĄ	18,70
SYPIALNIA	10,72
POWIERZCHNIA UŻYTKOWA	67,01
BALKON	5,52



OSIEDLE SZAFIOWE, SUCHY LAS

BUDYNEK MIESZKALNY WIELORODZINNY
Z GARAŻAMI