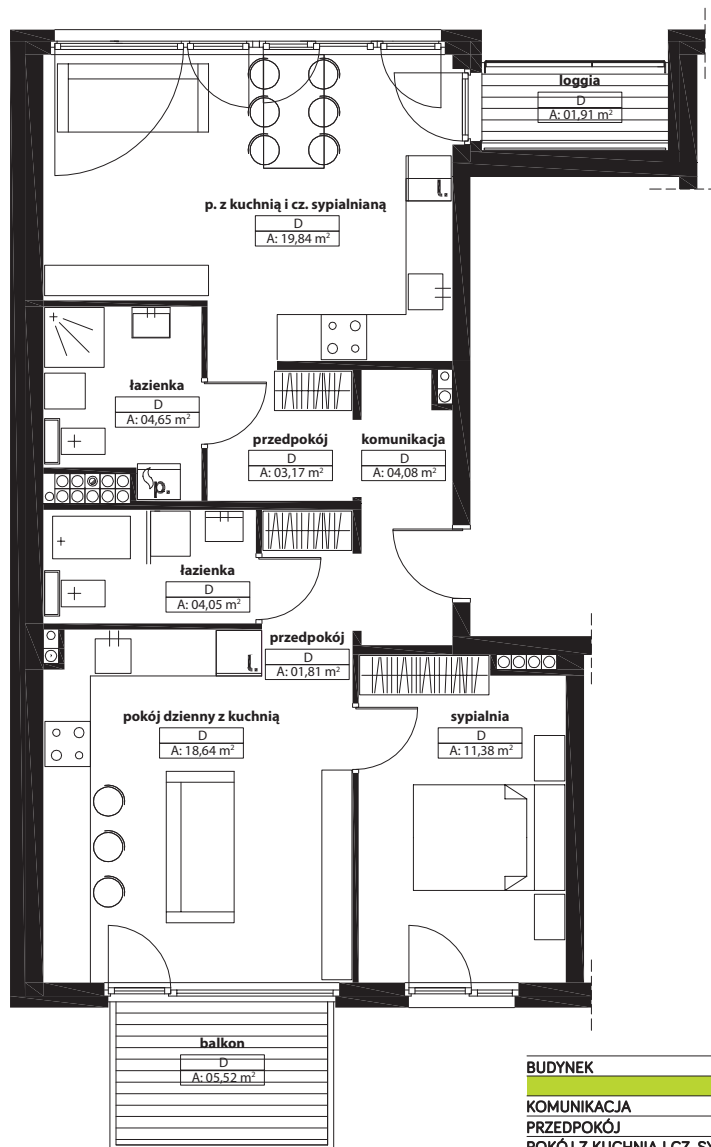


BUDYNEK D, MIESZKANIE: DC.02.05
2-MIESZKANIOWE

ILOŚĆ POKOI: **3**

POWIERZCHNIA
UŻYTKOWA: **67,60 m²**

KONDYGNACJA: **2 piętro**



BUDYNEK	D
KOMUNIKACJA	4,08
PRZEDPOKÓJ	3,17
POKÓJ Z KUCHNIĄ I CZ. SYPIALNIANĄ	19,84
ŁAZIENKA	4,65
PRZEDPOKÓJ	1,81
ŁAZIENKA	4,05
POKÓJ DZIENNY Z KUCHNIĄ	18,64
SYPIALNIA	11,36
POWIERZCHNIA UŻYTKOWA	67,60
LOGGIA	2,91
BALKON	5,52



OSIEDLE SZAFIOWE, SUCHY LAS

BUDYNEK MIESZKALNY WIELORODZINNY
Z GARAŻAMI