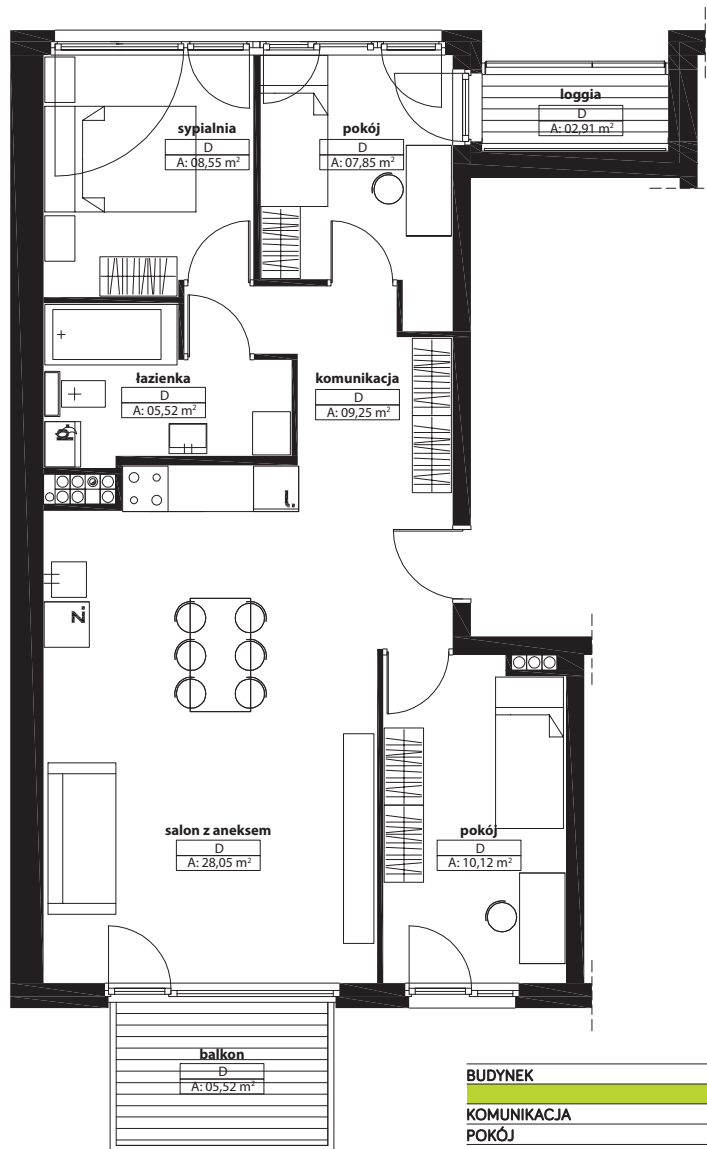


### BUDYNEK D, MIESZKANIE: DC.01.03

ILOŚĆ POKOI: **4**

POWIERZCHNIA  
UŻYTKOWA: **69,34 m<sup>2</sup>**

KONDYGNACJA: **1 piętro**



BUDYNEK	D
KOMUNIKACJA	9,25
POKÓJ	10,12
SALON Z ANEKSEM	28,05
ŁAZIENKA	5,52
SYPIALNIA	8,55
POKÓJ	7,85
<b>POWIERZCHNIA UŻYTKOWA</b>	<b>69,34</b>
LOGGIA	2,91
BALKON	5,52



OSIEDLE SZAFIOWE, SUCHY LAS

BUDYNEK MIESZKALNY WIELORODZINNY  
Z GARAŻAMI