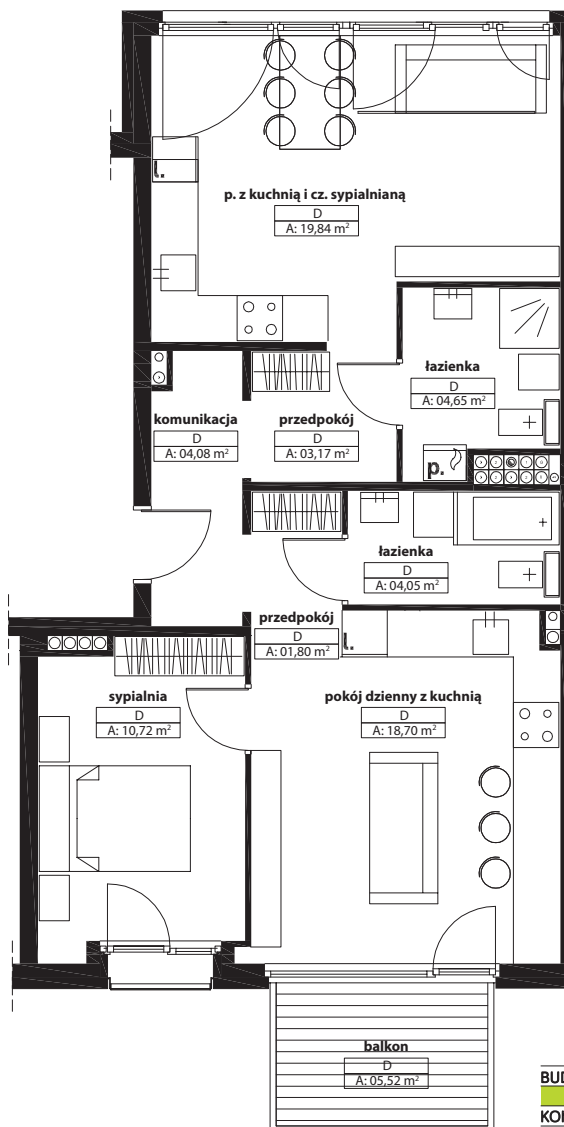


**BUDYNEK D, MIESZKANIE: DB.02.06**  
2-MIESZKANIOWE

ILOŚĆ POKOI: **3**

POWIERZCHNIA  
UŻYTKOWA: **67,01 m<sup>2</sup>**

KONDYGNACJA: **2 piętro**



BUDYNEK	D
KOMUNIKACJA	4,08
PRZEDPOKÓJ	3,17
POKÓJ Z KUCHNIĄ I CZ. SYPIALNIANĄ	19,84
ŁAZIENKA	4,65
PRZEDPOKÓJ	1,80
ŁAZIENKA	4,05
POKÓJ DZIENNY Z KUCHNIĄ	18,70
SYPIALNIA	10,72
<b>POWIERZCHNIA UŻYTKOWA</b>	<b>67,01</b>
BALKON	5,52



**OSIEDLE SZAFIOWE, SUCHY LAS**

BUDYNEK MIESZKALNY WIELORODZINNY  
Z GARAŻAMI