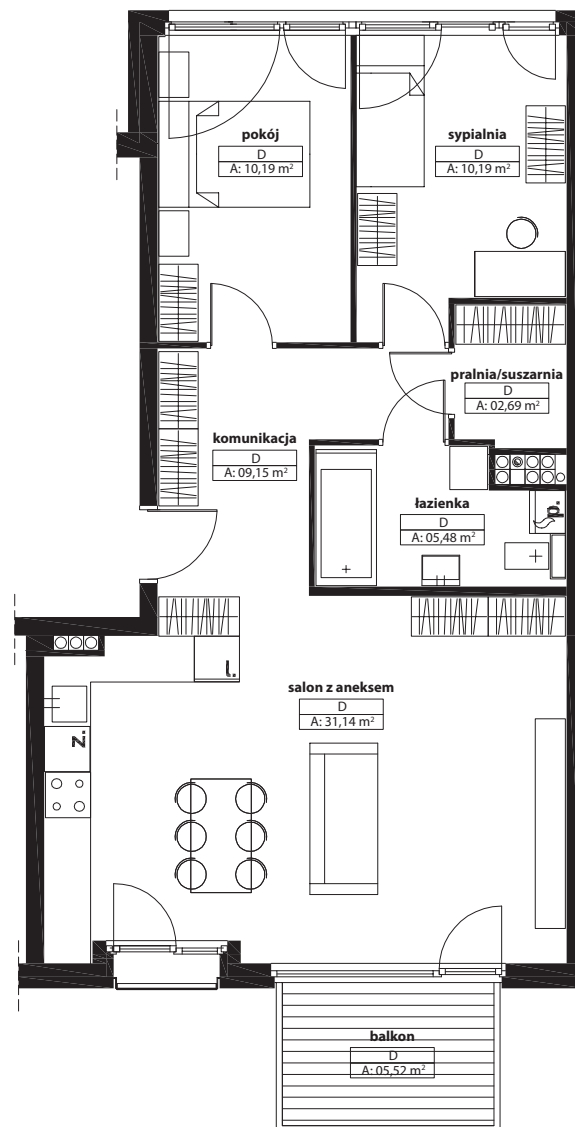


**BUDYNEK D, MIESZKANIE: DB.01.04**

ILOŚĆ POKOI: **3**

POWIERZCHNIA  
UŻYTKOWA: **68,84 m<sup>2</sup>**

KONDYGNACJA: **1 piętro**



BUDYNEK	D
KOMUNIKACJA	9,15
POKÓJ	10,19
SYPIALNIA	10,19
PRALNIA/SUSZARNIA	2,69
ŁAZIENKA	5,48
SALON Z ANEKSEM	31,14
<b>POWIERZCHNIA UŻYTKOWA</b>	<b>68,84</b>
BALKON	5,52



**OSIEDLE SZAFIOWE, SUCHY LAS**

BUDYNEK MIESZKALNY WIELORODZINNY  
Z GARAŻAMI