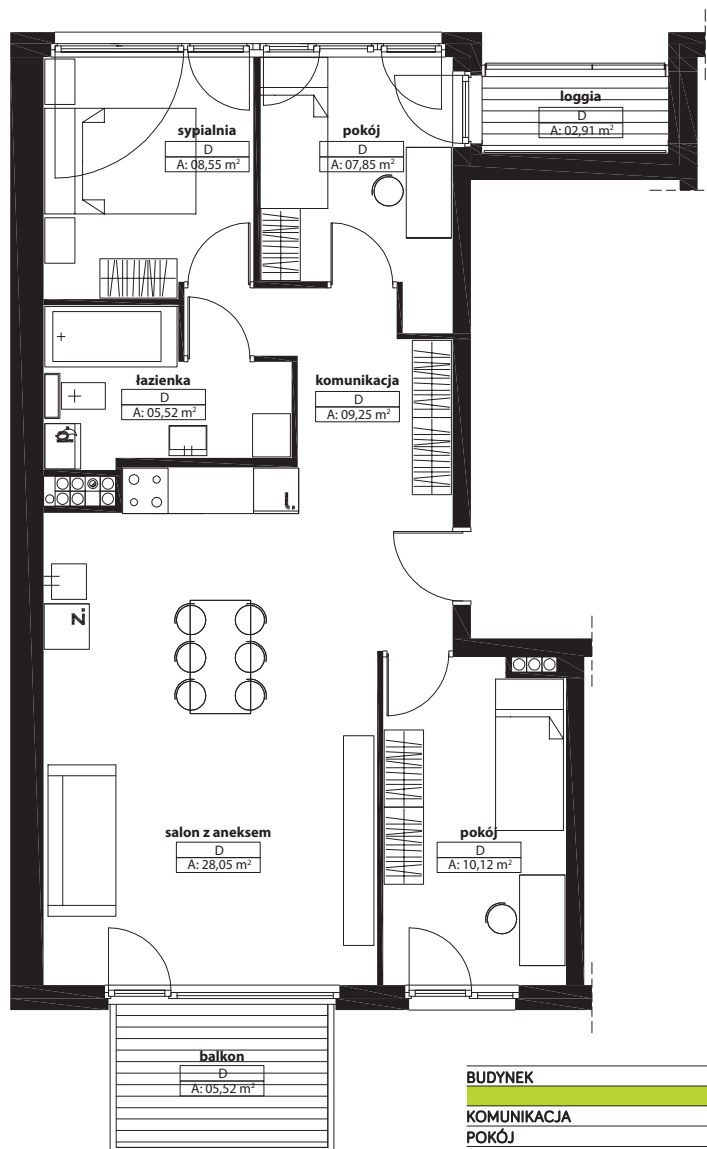


BUDYNEK D, MIESZKANIE: DB.01.03

ILOŚĆ POKOI: **4**

POWIERZCHNIA
UŻYTKOWA: **69,34 m²**

KONDYGNACJA: **1 piętro**



BUDYNEK	D
KOMUNIKACJA	9,25
POKÓJ	10,12
SALON Z ANEKSEM	28,05
ŁAZIENKA	5,52
SYPIALNIA	8,55
POKÓJ	7,85
POWIERZCHNIA UŻYTKOWA	69,34
LOGGIA	2,91
BALKON	5,52



OSIEDLE SZAFIOWE, SUCHY LAS

BUDYNEK MIESZKALNY WIELORODZINNY
Z GARAŻAMI