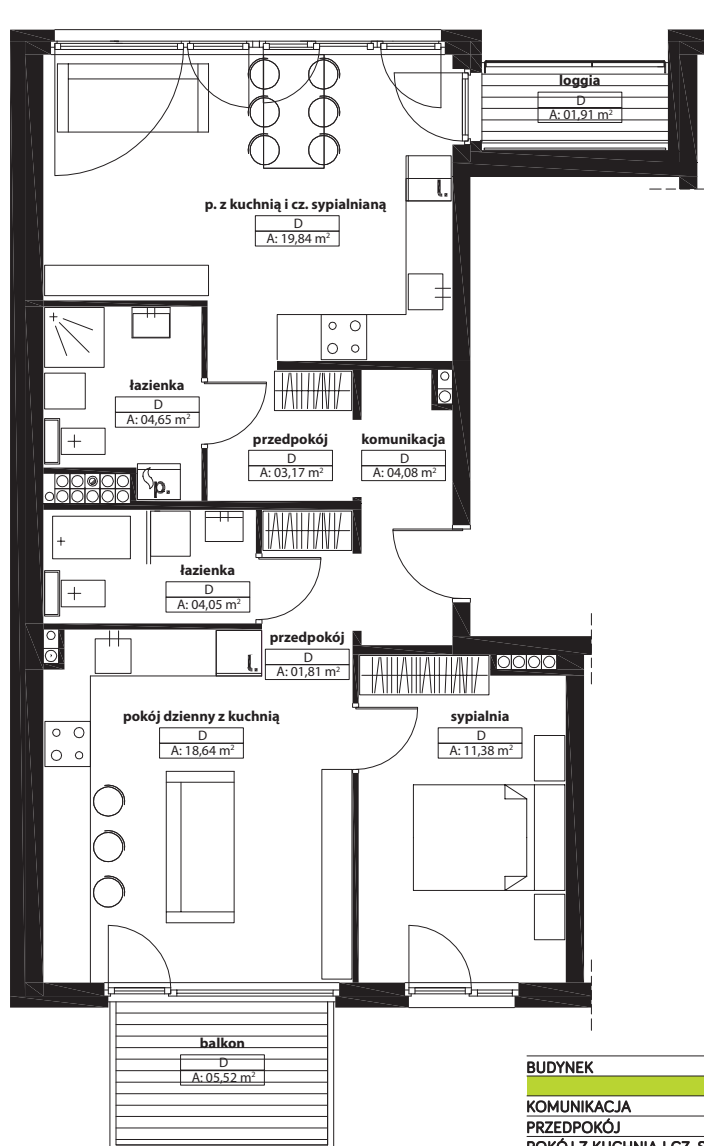


**BUDYNEK D, MIESZKANIE: DA.02.05**  
2-MIESZKANIOWE

ILOŚĆ POKOI: **3**

POWIERZCHNIA  
UŻYTKOWA: **67,60 m<sup>2</sup>**

KONDYGNACJA: **2 piętro**



BUDYNEK	D
KOMUNIKACJA	4,08
PRZEDPOKÓJ	3,17
POKÓJ Z KUCHNIĄ I CZ. SYPIALNIĄ	19,84
ŁAZIENKA	4,65
PRZEDPOKÓJ	1,81
ŁAZIENKA	4,05
POKÓJ DZIENNY Z KUCHNIĄ	18,64
SYPIALNIA	11,36
<b>POWIERZCHNIA UŻYTKOWA</b>	<b>67,60</b>
LOGGIA	2,91
BALKON	5,52



**OSIEDLE SZAFIOWE, SUCHY LAS**

BUDYNEK MIESZKALNY WIELORODZINNY  
Z GARAŻAMI