

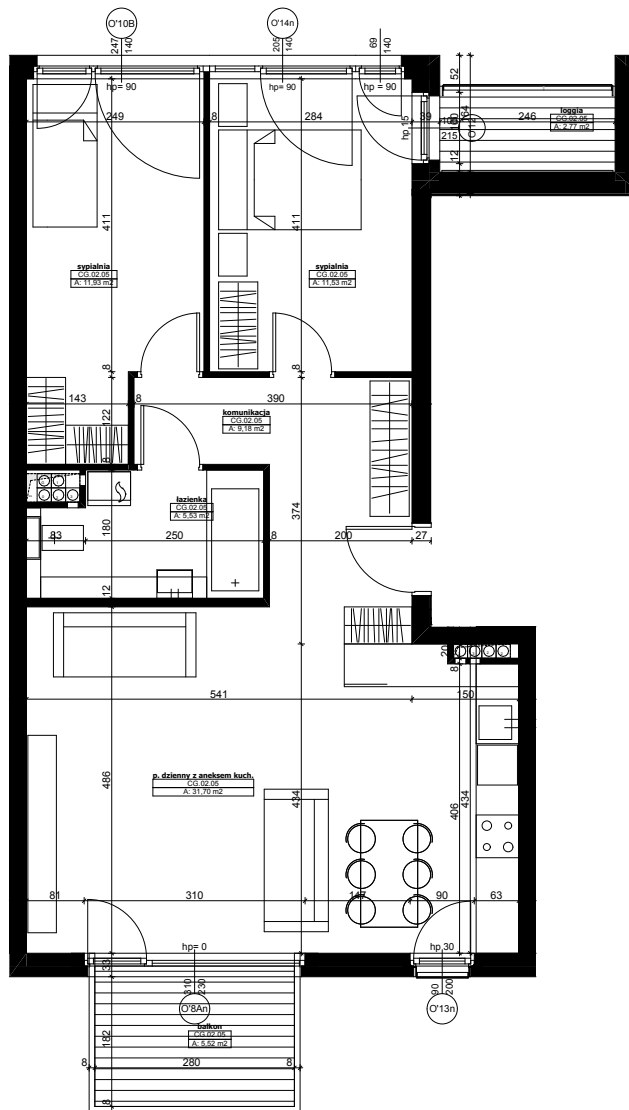
BUDYNEK C

CG.02.05

MIESZKANIE

ILOŚĆ POKOI: **3 + II POZIOM**

POWIERZCHNIA UŻYTKOWA: **69,87 m²**



C



KONDYGNACJA
PIĘTRO 2



BUDYNEK C	
MIESZKANIE	CG.02.05
KONDYGNACJA	PIĘTRO 2
POKÓJ DZIENNY Z ANEKSEM KUCH.	31,70
ŁAZIENKA	5,53
SYPIALNIA	11,53
SYPIALNIA	11,93
KOMUNIKACJA	9,18
POWIERZCHNIA UŻYTKOWA	69,87
BALKON	5,52
LOGGIA	2,77



OSIEDLE SZAFIOWE, SUCHY LAS

BUDYNEK MIESZKALNY WIELORODZINNY
Z PODZIEMNYMI GARAŻAMI

Powyższe rysunki mają charakter poglądowy. Podane powierzchnie lokali są orientacyjne, dokładny obmiar zostanie określony po dokonaniu inwentaryzacji budynku.