

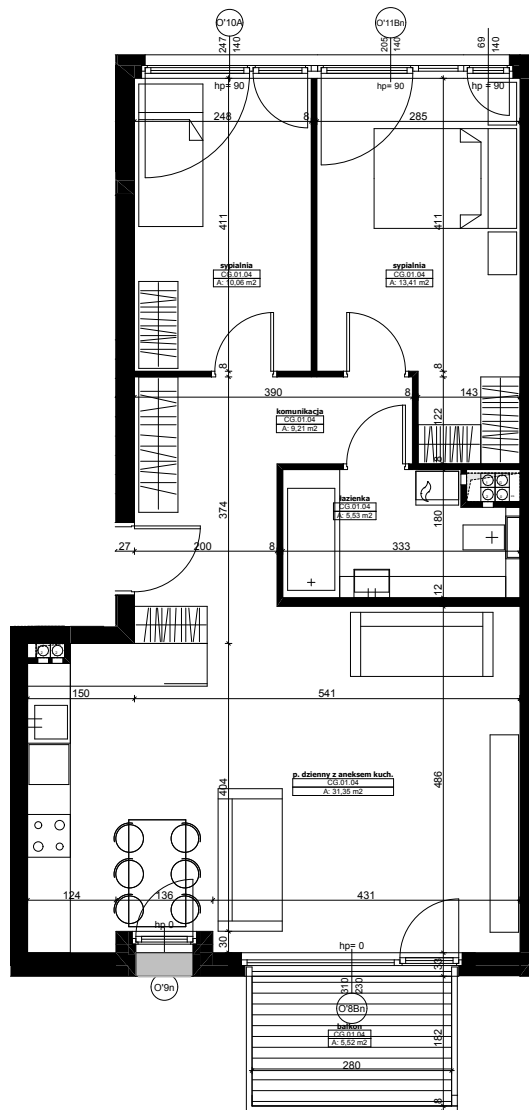
BUDYNEK C

# CG.01.04

MIESZKANIE

ILOŚĆ POKOI: **3**

POWIERZCHNIA UŻYTKOWA: **69,56 m<sup>2</sup>**



C



KONDYGNACJA  
PIĘTRO 1



BUDYNEK <b>C</b>	
MIESZKANIE CG.01.04	
KONDYGNACJA <b>PIĘTRO 1</b>	
POKÓJ DZIENNY Z ANEKSEM KUCH.	31,35
ŁAZIENKA	5,53
SYPIALNIA	10,06
SYPIALNIA	13,41
KOMUNIKACJA	9,21
<b>POWIERZCHNIA UŻYTKOWA</b>	<b>69,56</b>
BALKON	5,25



**OSIEDLE SZAFIOWE, SUCHY LAS**

BUDYNEK MIESZKALNY WIELORODZINNY  
Z PODZIEMNYMI GARAŻAMI

Powyższe rysunki mają charakter poglądowy. Podane powierzchnie lokali są orientacyjne, dokładny obmiar zostanie określony po dokonaniu inwentaryzacji budynku.