

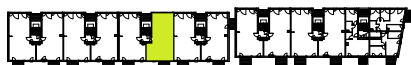
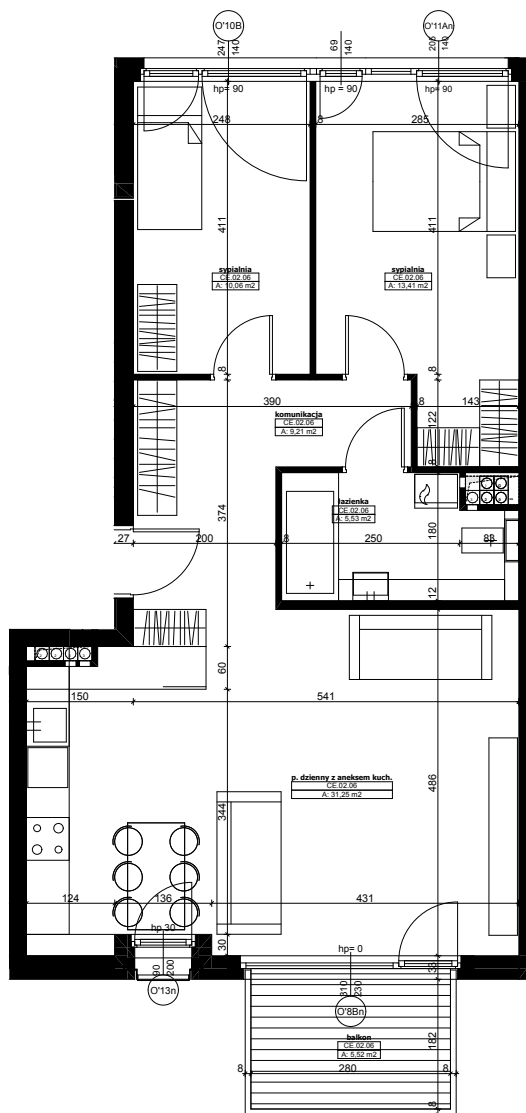
BUDYNEK C

CE.02.06

MIESZKANIE

ILOŚĆ POKOI: **3**

POWIERZCHNIA UŻYTKOWA: **69,46 m²**



C



KONDYGNACJA
PIĘTRO 2



BUDYNEK C	
MIESZKANIE	CE.02.06
KONDYGNACJA	PIĘTRO 2
POKÓJ DZIENNY Z ANEKSEM KUCH.	31,25
ŁAZIENKA	5,53
SYPIALNIA	10,06
SYPIALNIA	13,41
KOMUNIKACJA	9,21
POWIERZCHNIA UŻYTKOWA	69,46
BALKON	5,52



OSIEDLE SZAFIOWE, SUCHY LAS

BUDYNEK MIESZKALNY WIELORODZINNY
Z PODZIEMNYMI GARAŻAMI

Powyższe rysunki mają charakter poglądowy. Podane powierzchnie lokali są orientacyjne, dokładny obmiar zostanie określony po dokonaniu inwentaryzacji budynku.