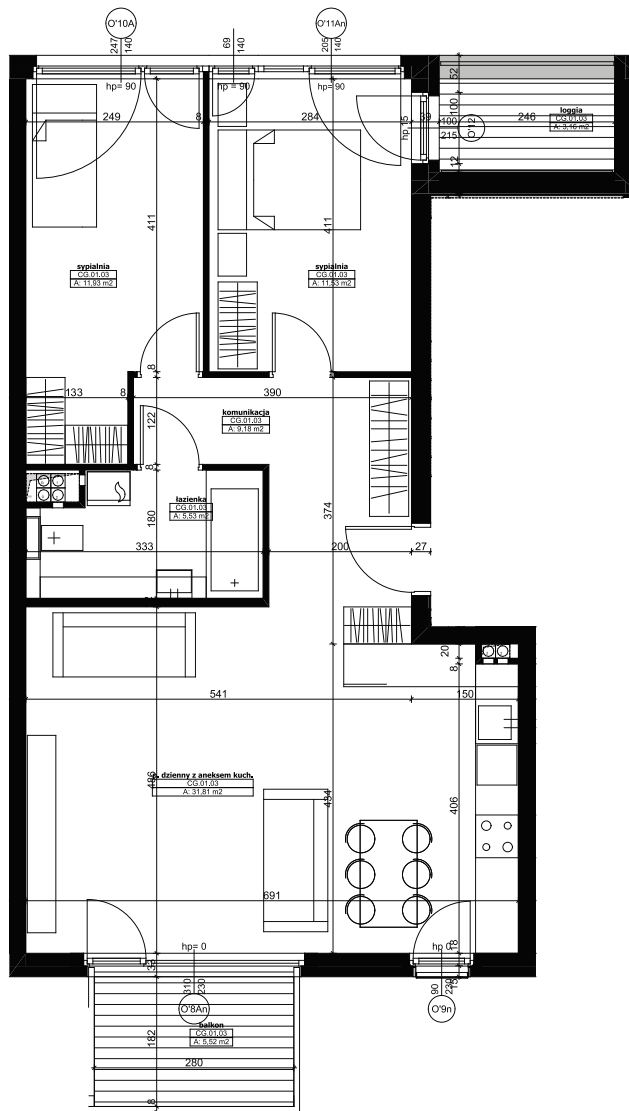


CG.01.03

MIESZKANIE

ILOŚĆ POKOI: 1 + II POZIOM

POWIERZCHNIA UŻYTKOWA: 69,98 m²



C



KONDYGNACJA
PIĘTRO 1



BUDYNEK	C
MIESZKANIE	CG.01.03
KONDYGNACJA	PIĘTRO 1
POKÓJ DZIENNY Z ANEKSEM KUCH.	31,81
ŁAZIENKA	5,53
SYPIALNIA	11,53
SYPIALNIA	11,93
KOMUNIKACJA	9,18
POWIERZCHNIA UŻYTKOWA	69,98
BALKON	5,52
LOGGIA	3,16



OSIEDLE SZAFIOWE, SUCHY LAS

BUDYNEK MIESZKALNY WIELORODZINNY
Z PODZIEMNYMI GARAŻAMI

Powyższe rysunki mają charakter poglądowy. Podane powierzchnie lokali są orientacyjne, dokładny obmiar zostanie określony po dokonaniu inwentaryzacji budynku.