

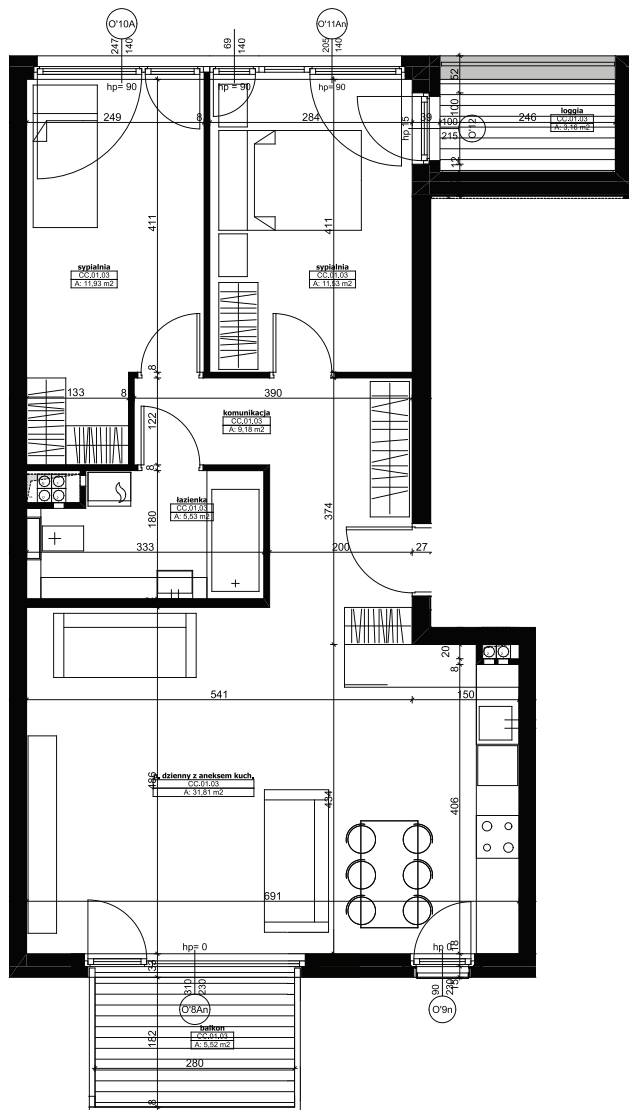
BUDYNEK C

CC.01.03

MIESZKANIE

ILOŚĆ POKOI: 3

POWIERZCHNIA UŻYTKOWA: 69,98 m²



C



KONDYGNACJA
PIĘTRO 1



| | |
|-------------------------------|-----------------|
| BUDYNEK | C |
| MIESZKANIE | CC.01.03 |
| KONDYGNACJA | PIĘTRO 1 |
| POKÓJ DZIENNY Z ANEKSEM KUCH. | 31,81 |
| ŁAZIENKA | 5,53 |
| SYPIALNIA | 11,53 |
| SYPIALNIA | 11,93 |
| KOMUNIKACJA | 9,18 |
| POWIERZCHNIA UŻYTKOWA | 69,98 |
| BALKON | 5,52 |
| LOGGIA | 3,16 |



OSIEDLE SZAFIOWE, SUCHY LAS

BUDYNEK MIESZKALNY WIELORODZINNY
Z PODZIEMNYMI GARAŻAMI

Powyższe rysunki mają charakter poglądowy. Podane powierzchnie lokali są orientacyjne, dokładny obmiar zostanie określony po dokonaniu inwentaryzacji budynku.