

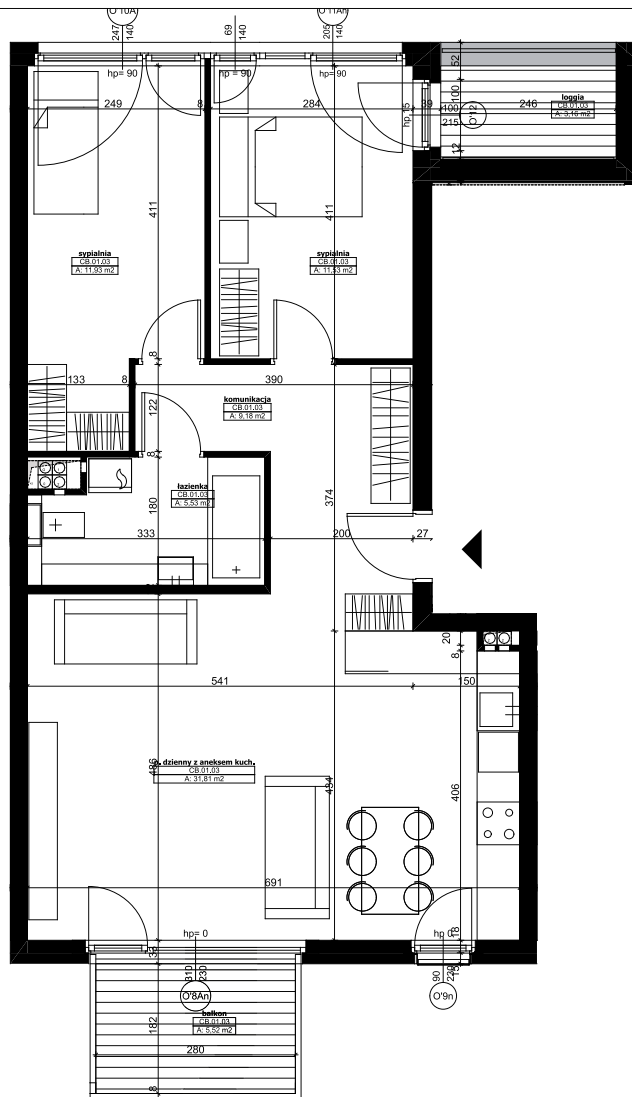
BUDYNEK C

# CB.01.03

MIESZKANIE

ILOŚĆ POKOI: **3**

POWIERZCHNIA UŻYTKOWA: **69,98 m<sup>2</sup>**



C



KONDYGNACJA  
PIĘTRO 1

BUDYNEK	<b>C</b>
MIESZKANIE	CB.01.03
KONDYGNACJA	<b>PIĘTRO 1</b>
POKÓJ DZIENNY Z ANEKSEM KUCH.	31,81
ŁAZIENKA	5,53
SYPIALNIA	11,93
SYPIALNIA	11,93
KOMUNIKACJA	9,18
<b>POWIERZCHNIA UŻYTKOWA</b>	<b>69,98</b>
BALKON	5,52
LOGGIA	3,16



**OSIEDLE SZAFIOWE, SUCHY LAS**

BUDYNEK MIESZKALNY WIELORODZINNY  
Z PODZIEMNYMI GARAŻAMI



Powyższe rysunki mają charakter poglądowy. Podane powierzchnie lokali są orientacyjne, dokładny obmiar zostanie określony po dokonaniu inwentaryzacji budynku.